



产品规格

OnCommand Cloud Manager

简化混合企业环境中的数据管理

主要优势

- 简化基于 NetApp® ONTAP® 9 存储软件的云存储的部署、管理和跟踪
- 为涵盖从内部环境到多个云提供商的混合企业级存储提供企业级管理
- 通过简单的拖放操作在数据网络结构中轻松迁移数据

挑战

随着公共云在当今 IT 生态系统中的地位日益突出，新的挑战已然摆在管理员和架构师的面前。许多企业已经决定要采用云（通常是由高管决定）。但是更大的问题随之而来，这些问题主要围绕使用什么、何时使用以及如何使用等提出。我们应在云中运行哪些应用程序？我们应在何时将它们迁移到云中？我们怎么做才能将数据迁移到云中？

这些问题很少有非此即彼的答案。应用程序和数据通常会以真正意义上的混合方式同时驻留在数据中心和云环境中。在这种混合企业环境中，数据无疑是核心所在。它是持久价值的唯一体现。它不仅是需要在混合企业环境中共享和集成以创造业务价值的核心，也是需要加以管理、保护并确保安全的主体。

特别需要指出的是，无论数据位于何处，企业都需要掌控其状况。虽然他们可以将基础架构和应用程序外包给云服务提供商，但绝不能对其业务数据甩手不管。为了确保数据中心中的数据在性能、保护措施和安全性方面处于合理水平，以便为应用程序运行提供支持，他们经年累月地对这些要素进行控制和调整。现在，当他们寻求借助混合公共云资源为基础架构和应用程序提供支持时，他们需要在这种混合企业环境中保持对其数据的控制。

当前的混合环境充斥着互不兼容的独立数据孤岛。每家云服务提供商都创造了服务价值，但每个提供商都向企业提出了类似的建议：请重新编写应用程序，这样才能让应用程序很好地在我们的云环境中运行。您需要将应用程序和数据存放在我们的云环境中。

而您真正需要的是一种简便的方法，这种方法应该便于您将各种不同的云环境以及这些环境中的数据无缝地连接成一个完美交织的集成实体。如此一来，您便可以用名为数据网络结构的单一综合性数据环境取代目前无法互操作的各种云环境，从而帮助您控制存放在任何位置的数据。

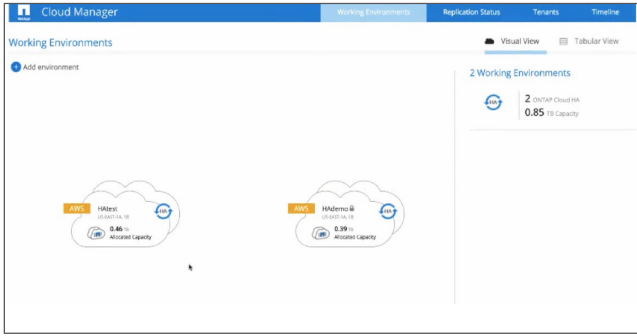


图 1) OnCommand Cloud Manager

OnCommand Cloud Manager

NetApp OnCommand® Cloud Manager 用于管理 ONTAP 混合企业级存储环境，其中包括 ONTAP Cloud 存储服务 and 全闪存 FAS (All Flash FAS, AFF) 以及 FAS 系统。OnCommand Cloud Manager 可以通过一个单一的管理界面呈现您的数据网络结构，无论数据存放于何处。该解决方案可以轻松满足 Amazon Web Services (AWS) 和 Microsoft Azure 中 ONTAP Cloud 存储的日常需求，包括配置、设置和监控每个活动的虚拟和硬件存储节点。

OnCommand Cloud Manager 同时也是 ONTAP Cloud 软件的部署环境，支持点击式安装，而且能自动为每个实例选择和分配资源。当您部署 ONTAP Cloud 时，Cloud Manager 会使用您的云凭据来选择运行所选实例必需的计算和存储资源。在全面了解每个实例的实际资源消耗量之后，Cloud Manager 会监控并跟踪云资源的使用情况，您随后便可使用这些数据来评估自己的环境。

Cloud Manager 的卷视图模式通过一个简单的界面呈现 ONTAP 托管的云存储。卷视图是对存储基础架构的抽象，您可以利用它为您的应用程序选择所需的卷。Cloud Manager 可以用来支持卷的适当基础架构，使其按照您定义的方式运行。您无需了解存储的具体细节，只需知道您的应用程序需要哪些卷即可。

如果您是 NetApp 注册客户，您可以访问 NetApp 支持站点，下载 OnCommand Cloud Manager 并部署到您的数据中心。该软件有助于您从中心位置灵活地管理您的各个云环境。

Cloud Manager 的主要特性

- 简化适用于 AWS 的 ONTAP Cloud 和适用于 Azure 的 ONTAP Cloud 的配置和部署
- 集中控制数据网络结构连接的所有实例
- 在内部环境和云环境之间自动移动数据
- 通过 NetApp 托管加密提供数据安全性选项
- 实现对 ONTAP Cloud 资源成本的监控；在与 OnCommand Insight 结合使用时，可以监控整个混合存储环境
- 简化许可证、授权和升级管理
- 在 ONTAP Cloud 许可证之间实现无中断迁移
- 便于管理包含 NetApp AFF、FAS 和 ONTAP Cloud 的混合环境

管理您的混合云存储环境

公共云提供商可提供包括基础架构即服务在内的诸多功能，为客户提供按需使用的原始服务器和存储资源。对于这些存储资源，所采用的管理方式应该能够解决您所关心的主要问题，而且与您管理内部数据的方式尽可能类似。Cloud Manager 提供了可将您的所有混合云存储联系在一起的接口。

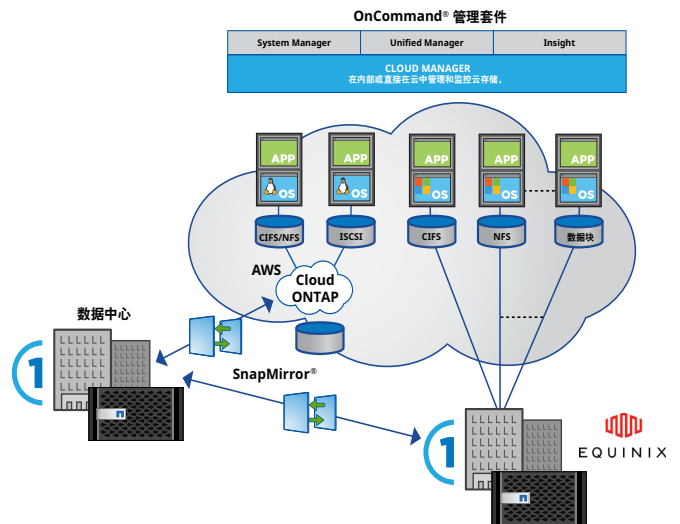


图 2) 混合云环境中的数据管理。

解决资源成本问题

为了帮助您确定最适合您的应用程序和经济需求的基础架构，NetApp 提供了多种选项供您选择。这些选项囊括了从内部存储系统到云存储的各种方案，包括近云 AFF/FAS 系统以及基于 ONTAP Cloud 的云端存储。无论您要部署的环境是按小时付费的 ONTAP Cloud 环境、长期订阅部署，还是您购买的 NetApp 私有存储 (NetApp Private Storage, NPS) 解决方案，NetApp 都可以通过 Cloud Manager 帮助您简化部署过程。表 1 提供的应用程序模式准则有助于您从这些模式中选择您希望使用的模式。

ONTAP Cloud 在性能上进一步提升：它能够跟踪您的云存储资源使用情况，帮助您更好地确定您的应用程序和数据所应驻留的位置。Cloud Manager 与 OnCommand Insight 相结合，可全面监控整个混合云数据网络结构环境中的内部存储和云存储。这些工具可跟踪每个位置的使用情况和成本结构，全面衡量您环境的成本效益。您的应用程序使用内部资源的模式是否表明将某个应用程序迁移到云会带来更高的成本效益？您是否应将目前在更为稳定的云资源上运行的应用程序迁移到 NPS 存储或内部存储上？NetApp OnCommand 管理工具可以为您答疑解惑。

应用程序位置	NETAPP 解决方案	应用程序属性
内部部署	AFF/FAS/E 系列	应用程序的使用模式和资源要求非常明确，而且需要长期稳定地使用。
近云	适用于云的 NPS	应用程序在监管或性能方面具有较高的要求，但是使用模式不太固定。
云端	ONTAP Cloud	应用程序使用模式经常变化，存储模式也不固定，或者应用程序可以从存储快速提速或降速中受益。

表 1) NetApp 存储解决方案对应关系。

关于 NetApp

全球众多领先企业均依靠 NetApp 提供的软件、系统及服务来管理和存储数据。NetApp 凭借优秀的团队协作、丰富的专业知识，以及倾力帮助客户不断开创未来的精神，赢得了客户的青睐。

www.netapp.com/cn/

全国销售热线：4008-1818-11

NetApp 北京

北京市朝阳区东大桥路 9 号
侨福芳草地 C 座 6 层 606 室
邮编: 100020
电话: 86-10-59293000
传真: 86-10-59293099

NetApp 上海

上海市静安区南京西路 338 号
天安中心 2503-2506 室
邮编: 200003
电话: 86-21-61328000
传真: 86-21-61328001

NetApp 广州

广州市天河区天河路 385 号
太古汇 1 座 702 室
邮编: 510620
电话: 86-20-28317511
传真: 86-20-28317515

NetApp 成都

成都市滨江东路 9 号
香格里拉办公楼 18 楼
邮编: 610021
电话: 86-28-66065070
传真: 86-28-66065071

NetApp 深圳

深圳市福田区中心四路 1 号
嘉里建设广场 3 座 6 楼 604 单元
邮编: 518048
电话: 86-755-82754900
传真: 86-755-82754999

NetApp 杭州

杭州市西湖区学院路 28 号
德力西大厦 9 层
邮编: 310012
电话: 86-571-28091284
传真: 86-571-28091277

NetApp 南京

南京市鼓楼区汉中路 2 号
亚太商务楼 8 层
邮编: 210005
电话: 86-025-66102617

NetApp 武汉

武汉市江岸区中山大道 1628 号
武汉天地企业中心 5 号 8 层
邮编: 430014
电话: 86-27-82206035
传真: 86-27-82206177